

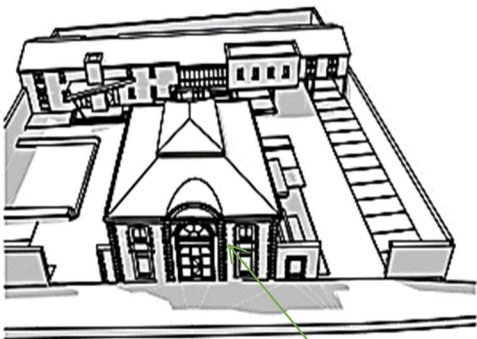
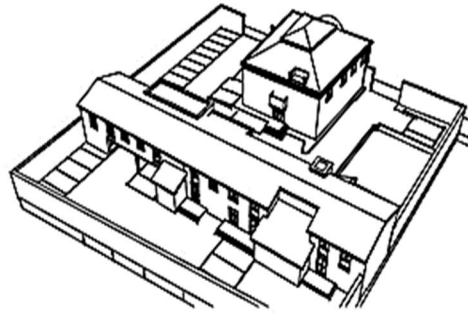
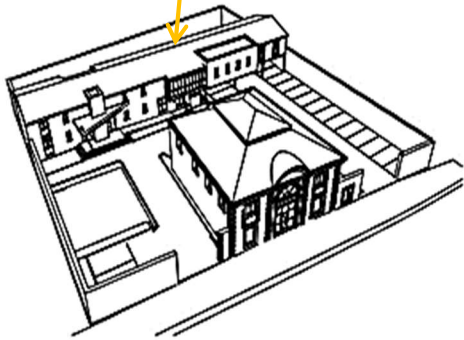


# INFORMATION PATIENTS

## **VOTRE POLE SANTE EVOLUE**



Extension du Bâtiment B



Bâtiment A – Pharmacie, Médecine Générale

L'accès aux soins sur notre secteur est une **priorité**

### VOTRE POLE SANTE VA S'AGRANDIR

- ✓ **TRAVAUX DE SEPTEMBRE 2022 - AVRIL 2023 environ**
- ✓ **CREATION DE 6 NOUVEAUX CABINETS**
  - Optimisation de l'installation de quelques professionnels actuellement en exercice,
  - Arrivée de spécialistes et paramédicaux.

*Aussi, nous tenons – d'ores et déjà – à nous excuser auprès des patients, professionnels et prestataires pour la gêne occasionnée sur le parking durant cette période.*

**Pour la sécurité de tous, il est primordial de respecter la zone de travaux.**